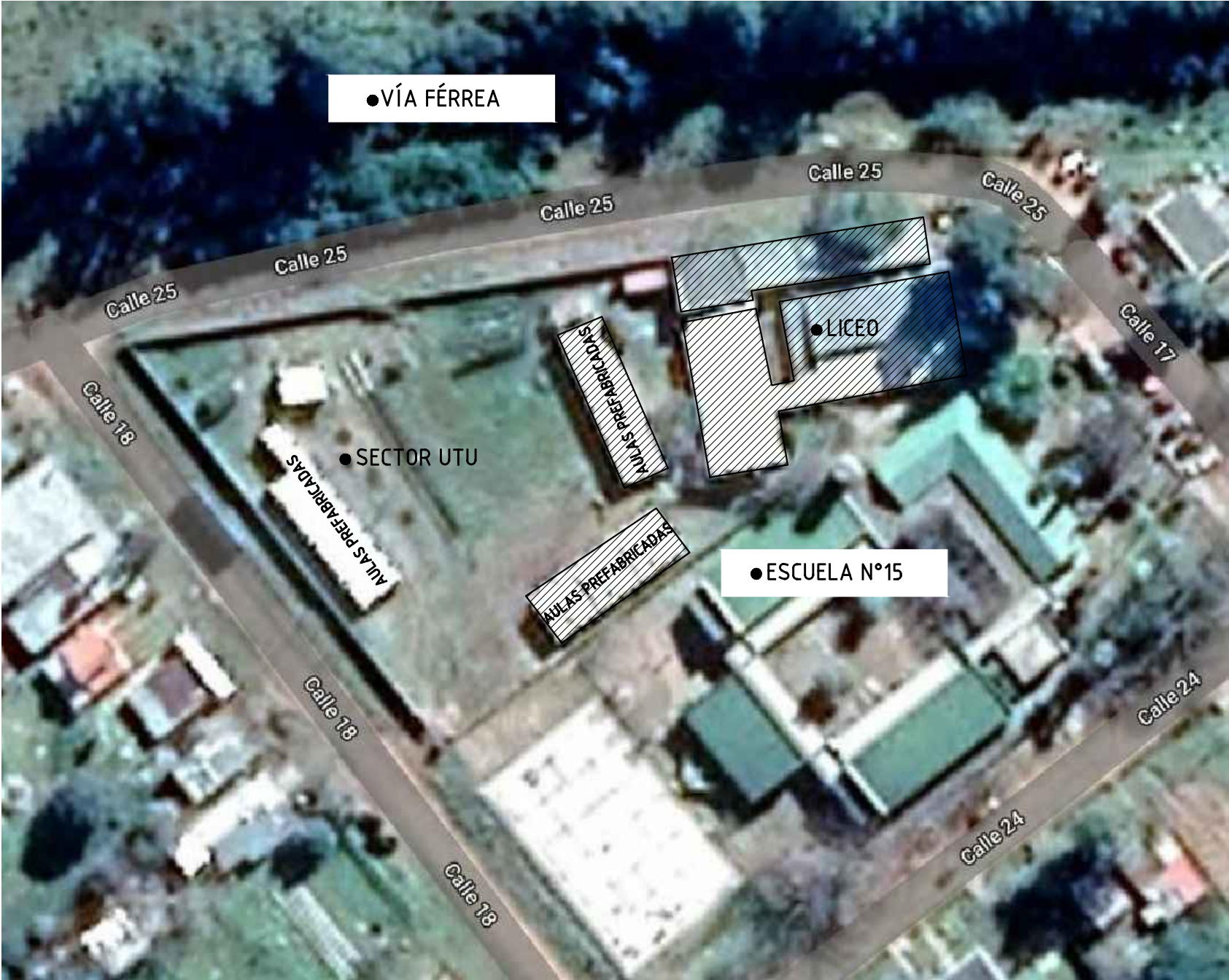


PREDIO DEL CONJUNTO



ANEP		ÁREA DE PROYECTOS DIRECCIÓN SECTORIAL DE INFRAESTRUCTURA CONSEJO DIRECTIVO CENTRAL	
OBRA: COMPLEJO EDUCATIVO SAN ANTONIO		LOCALIDAD: SAN ANTONIO	FECHA: 11/2020
CALLE: CALLE N°18 e/ CALLE N°24 y VÍA FÉRREA		DEPARTAMENTO: SALTO	ESCALA: 1/200
PLANO DE:		UBICACIÓN	
		UBICACIÓN EN PLANTA URBANA	
ARQUITECTO: ERNESTO MARTÍNEZ PUONZO		FIRMA:	
AYTE. de ARQTO.:		HORACIO MUÑOZ	
TECNICO:		FIRMA:	
DIBUJANTE:			

LAMINA Nro:
L 01

U01